

Promenade à Longvilliers

Son église
Journées du patrimoine 2012
Extrait



LONGVILLIERS - Mairie et Eglise

L'église Saint Pierre



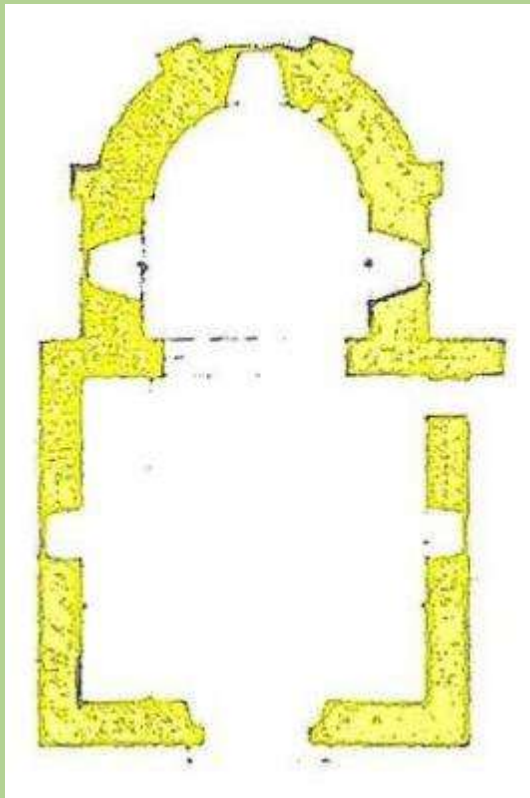
Photographie de Longvilliers - Mairie et Eglise



L'église Saint Pierre

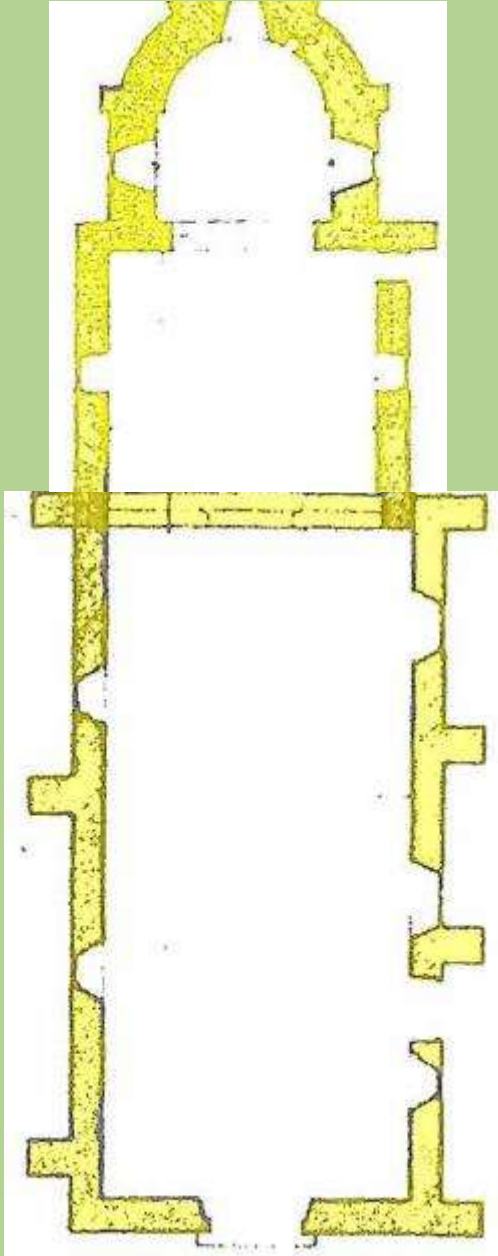
La construction primitive du VIII^{ème} siècle a subi de profondes transformations du X^{ème} au XII^{ème} siècle, notamment pour accueillir les pèlerins sur la route de Saint-Jacques-de-Compostelle.

Au XV^{ème} siècle, la nef est flanquée d'un superbe clocher massif en grès, soutenu par quatre contreforts d'angle. L'un de ceux-ci, s'apparente à une tourelle percée de minces ouvertures et renferme un étroit escalier.



L'église telle qu'elle était
au VIII^{ème} siècle.



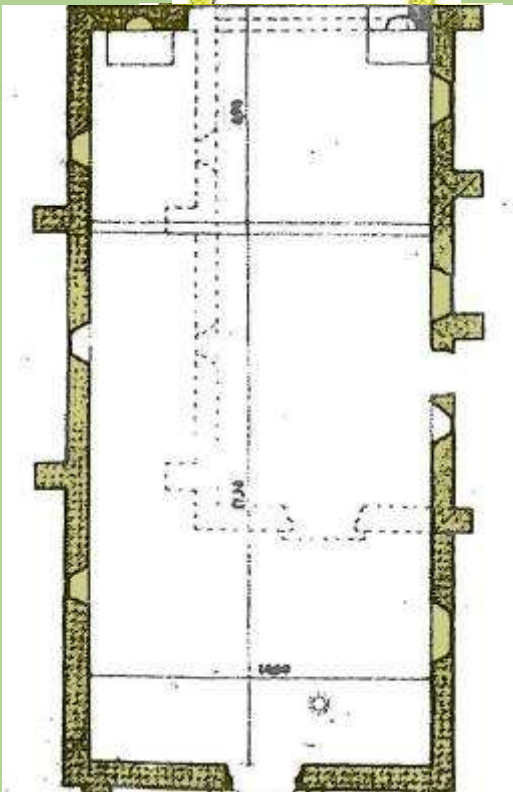
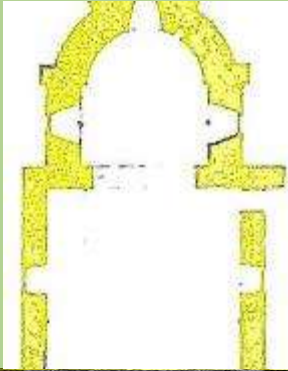


Au X^{ème} et XI^{ème} siècles elle s'agrandit, nef plus haute, maçonnerie en arêtes de poisson.





**Appareil en arêtes de poisson
Mur sud**



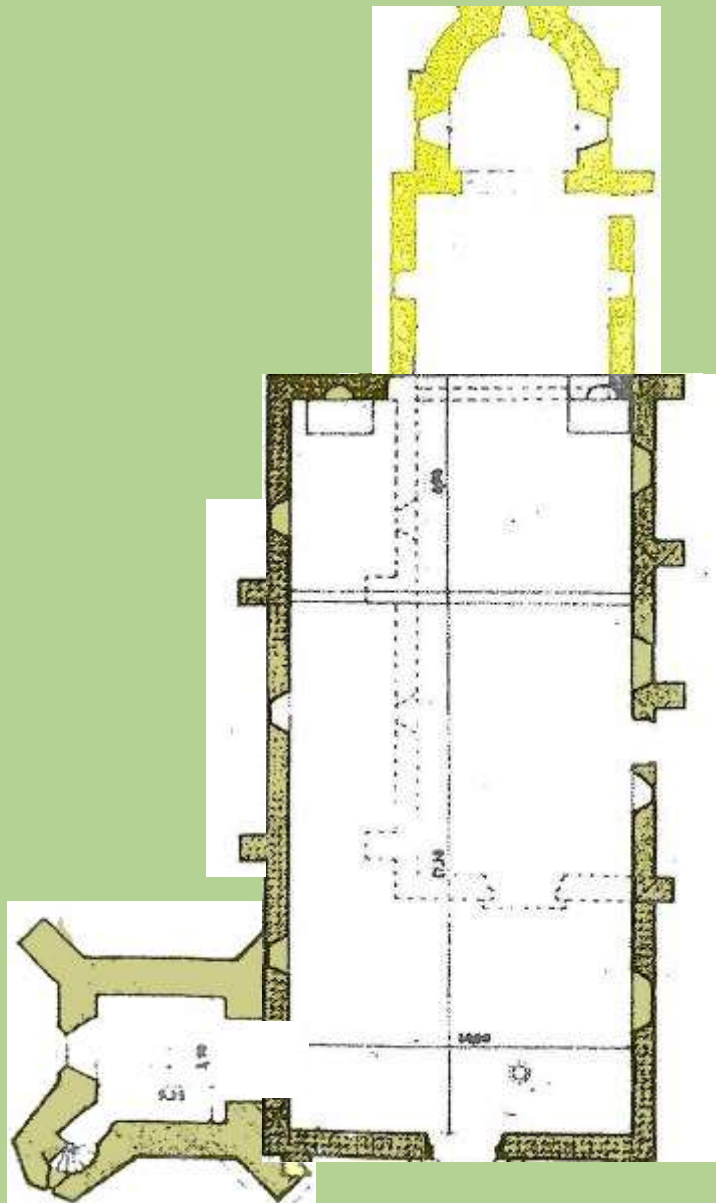
A son retour de croisade en 1104, Gui 1^{er} (dit Gui le Rouge, 1055-1108), généreux donateur envers les églises de la région, fait ajouter une travée à la nef vers l'ouest et l'élargit encore sur le coté nord. Édification du portail ouest.











Au XIII^{ème} siècle ajout du clocher à usage défensif et aussi de poste avancé pour la défense de la citadelle de Rochefort-en-Yvelines.

**Départ d'une voûte
d'arêtes sous le
clocher**

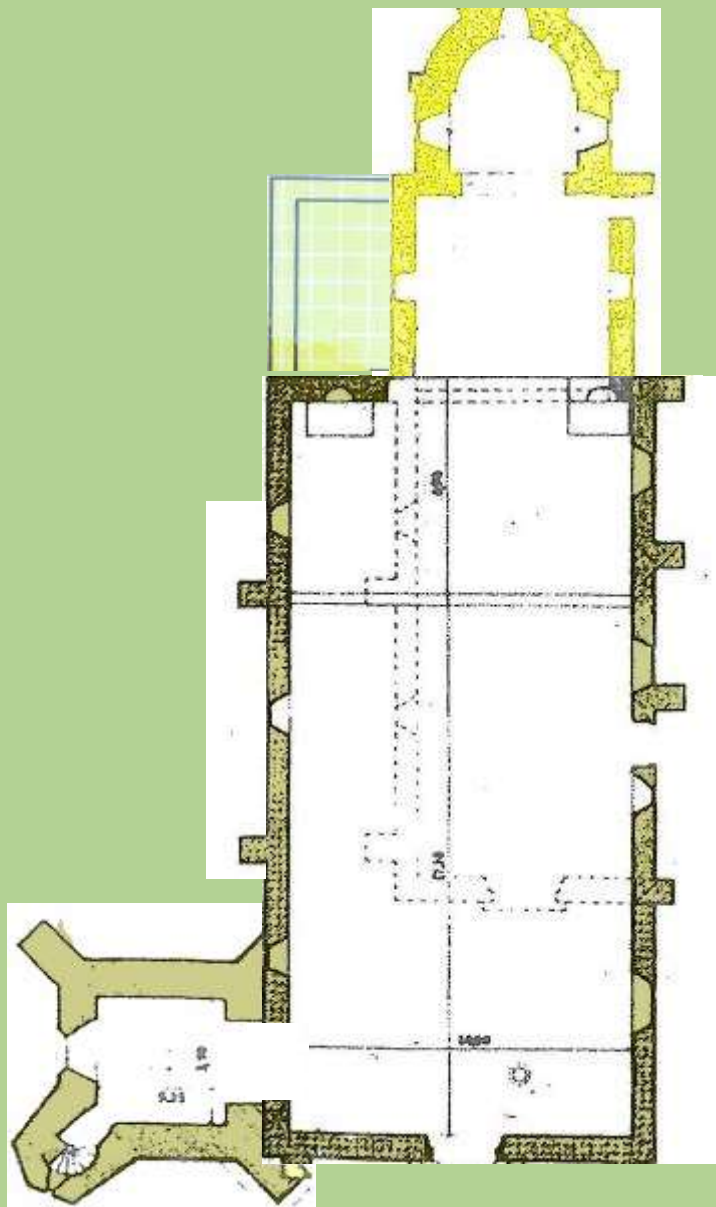


Pièce sous le clocher

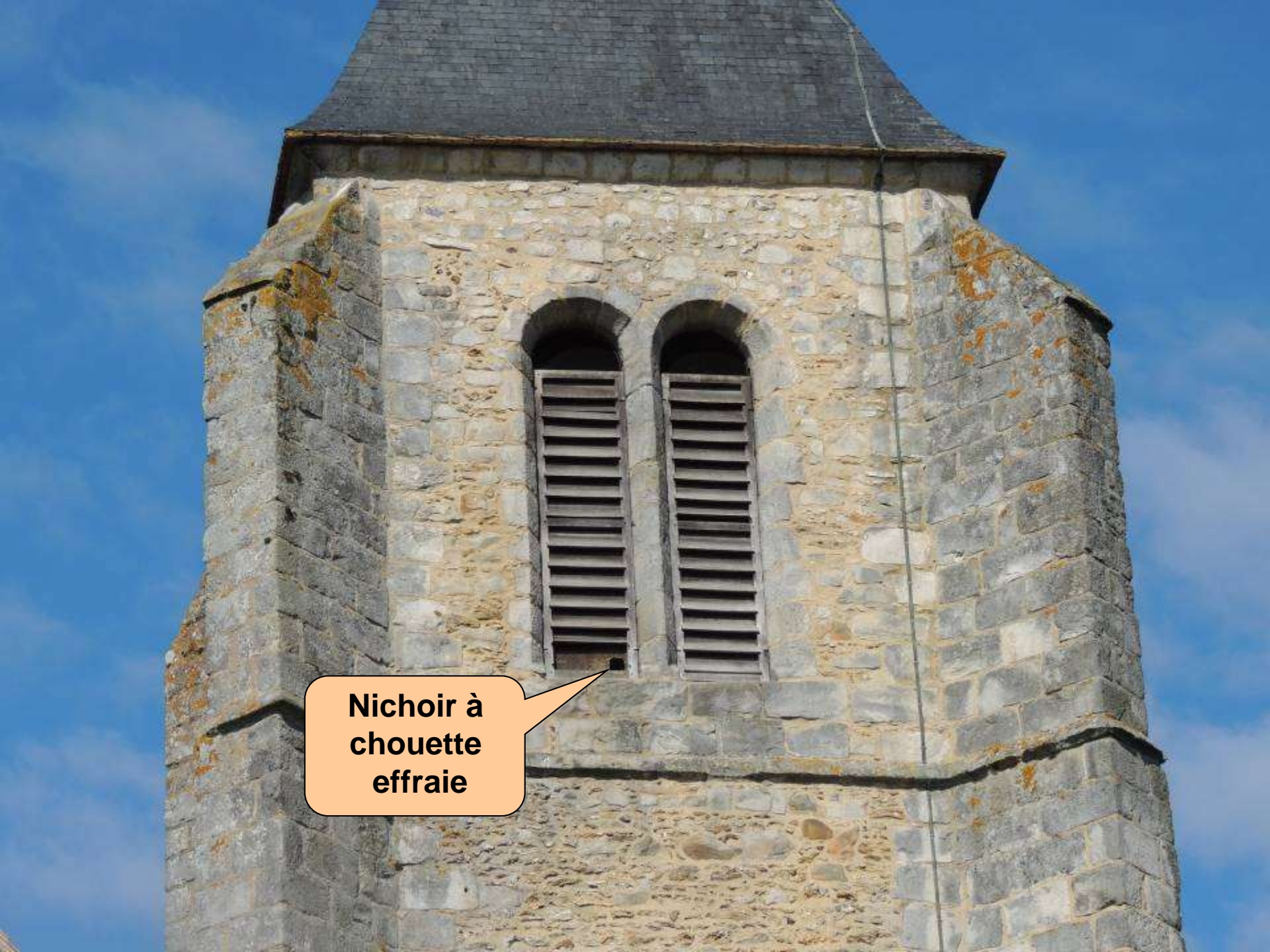


La restauration de l'église

- Ayant subit les ravages du temps et des pillages, l'état de l'église s'était très fortement dégradé.
- On lui doit son aspect actuel grâce à la générosité de M. et Mme Georges Barcs, de La Bâte qui ont permis sa restauration entre 1968 et 1970.



Lors de la restauration en 1970, ajout de l'actuelle sacristie.

A photograph of a stone tower, likely a bell tower or a small church tower, with a dark grey conical roof. The tower is constructed from grey and light-colored stones. Two arched windows with wooden shutters are visible on the front face. A speech bubble points to a small opening in the stone wall below the left window.

**Nichoir à
chouette
effraie**









L'an 1882 j'ai été nommée Anne Alexandrine par Messieurs Jacques Alexandre comte de Pourtalès et par Dame Anne Falcaunet son épouse en présence de Messieurs A. Philemon Bary maire et P. Etienne Genet adjoint et Monsieur Sébastien Letellier Marguillier de l'Eglise de Longvilliers. Collin frères, fondeurs.





Fleurs de Lys



Evêque



La Vierge à l'enfant



Le Christ et Marie à ses pieds



La Vierge
Marie veille
sur la pierre
tombale de
l'abbé
« Pierre de
Longvillier
lèz
Rochefort»





Arche de la pierre de Longuillier lèz



ANNO DOMINI . . .
MCCC . . .
LXXXV . . .

La Sainte Vierge



Saint Pierre





- Les vitraux sont dûs au maître verrier François Lorin gratifié du titre de « peintre-verrier » de la cathédrale de Chartres.



Vitrail de l'abside



Détail





Quelques pavés remarquables...





- **Ce diaporama a été réalisé grâce à la participation de**

- Mesdames

- Catherine Jaques
- Anne-Marie Laroche Haddadène
- Chantal Lefèvre
- Josiane Maillebouis
- Martine Palfray

- Messieurs

- Patrice Canal
- Maurice Chanclud
- l'aimable coopération des propriétaires des moulins
- et le support de la mairie de Longvilliers

- **Références**

- Les bulletins de Longvilliers
- Les documents aimablement prêtés par la Société historique de Rochefort :
Les terres et les sables
- Inventaire des fermes patrimoniales édité par le Parc naturel régional Haute Vallée de Chevreuse.
- La résurrection de l'église de Longvilliers par Pierre Négrier





FIN